

U[®] Union Special[®]

IHR PARTNER FÜR HÖCHSTE ANSPRÜCHE

U[®] Union Special[®]

80800 SACKZUNÄHMASCHINEN

Lieferbare Maschinentypen			Ausstattung		
Spannung / Frequenz	Zweifaden- kettenstich Stichtyp 401	Einfaden- kettenstich Stichtyp 101	Zweinadel- Vierfaden- kettenstich Stichtyp (401.401)		
Standard-Sackzunähmaschinen zum Verschließen von gefüllten Säcken und Beuteln					
	80800CN	80800DN	80800CDN	Start-Stopp erfolgt über Fußschalter der Säule	Fadenkette wird mechanisch durch ein mitlaufendes Messer getrennt
Automatik-Sackzunähmaschinen zum Verschließen von gefüllten Säcken und Beuteln					
24 V DC	80800RLMN	80800SLMN	80800RDLMN	Start-Stopp auto- matisch über tastergesteuerter Näherungsschalter	Fadenkette wird automatisch über pneumatisch betätigter Schere getrennt
200-230 V, 50/60 Hz	80800RLN	80800SLN	80800RDLN	•	•
100-110 V, 50/60 Hz	80800RLBN	80800SLBN		•	•



Union Special stellte die ersten Sackzunähmaschinen her und pflegt diese Produktreihe seit mehr als 120 Jahren, um den Anforderungen der Verpackungsindustrie gerecht zu werden.

Nähmaschinen der Klasse 80800 überzeugen mit ihrem guten Materialtransport und hoher Störsicherheit. Zusätzlich punktet diese Klasse mit einer einfachen Wartung und einem hohen Bekanntheitsgrad weltweit.

- Robust
- Zuverlässig
- Leistungsstark

Änderungen vorbehalten © Union Special GmbH

09-23_de

Union Special GmbH
Raiffeisenstraße 3
71696 Möglingen, Germany
Tel.: +49 (0)7141/247-0,
Fax: +49 (0)7141/247-100
www.union-special.com



Union Special LLC
One Union Special Plaza
Huntley, IL 60142, USA
Phone: 847/669 4500,
Fax: 847/669 4239
www.unionspecial.com



U[®] Union Special[®]

U[®] Union Special[®]

80800 Sackzunähmaschinen

Sehr robuste und einfache Sackzunähmaschine. Je nach Ausstattung für manuelles Sackzunähen oder auch für die Automatisierung geeignet.

Es können damit große Säcke verschlossen werden. Dabei können Sie Säcke einfach schließen oder auch an der Sackoberkante umgefaltet zunähen.

Im Regelfall erfolgt die Montage der Maschine an einer Säule. Es existiert jedoch auch die Möglichkeit die Maschine an einem Seil abzuhängen.

80800CN

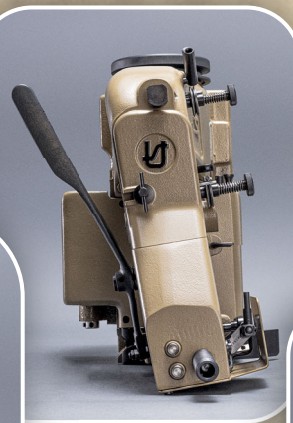


Einnadel-Doppelkettenstich-Sackzunähmaschinen zum Verschließen von gefüllten Säcken aus Jute, Baumwolle, Kunststoff und Papier.

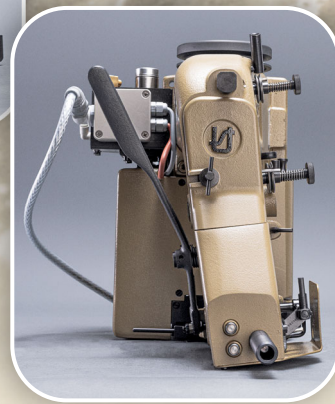
Mit speziell rostgeschützten Nähteilen

Drehzahl: bis zu 1800 Stiche/Min.
abhängig von Material und Arbeitsgang

Stichlänge: 6,5 - 11 mm
Standardeinstellung: 8 mm
Drückerfußdurchgang: bis 12,7 mm



80800RLN



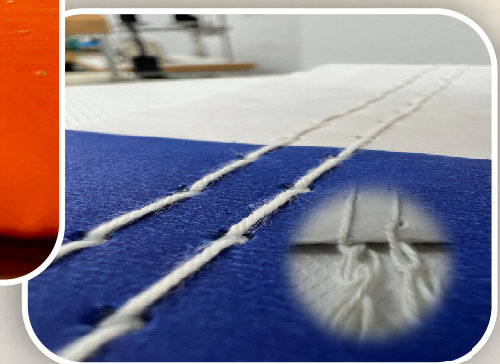
Zweinnadel-Doppelkettenstich-Sackzunähmaschinen mit speziell rostgeschützten Nähteilen

- Die Nähmaschine erzeugt im Abstand von 7,2 mm zwei voneinander unabhängige Zweifaden-Doppelkettenstichnähte. Dadurch wird die Nahtfestigkeit praktisch verdoppelt.
- Die erhöhte Dichtigkeit des Verschlusses verringert Rieselverluste und somit Produktverluste während des Transports.
- Durch die größere Stichlänge ist eine höhere Näh- und Bandgeschwindigkeit möglich, ohne die Nähmaschinendrehzahl zu erhöhen.

Drehzahl: bis zu 1800 Stiche/Min.
abhängig von Material und Arbeitsgang

Stichlänge: 6,5 - 11 mm
Standardeinstellung: 10 mm
Drückerfußdurchgang: bis 16 mm

Einfacher Verschluss



Umgelegter Verschluss



Union Special GmbH
Raiffeisenstraße 3
71696 Möglingen, Germany
Tel.: +49 (0)7141/247-0,
Fax: +49 (0)7141/247-100
www.union-special.com



Union Special LLC
One Union Special Plaza
Huntley, IL 60142, USA
Phone: 847/669 4500,
Fax: 847/669 4239
www.unionspecial.com