

Sackzunähmaschine am Federzug hängend



mit Keilriemenantrieb

zum einfachen und mühelosen
Zunähen von gefüllten Säcken



- Robust
- Zuverlässig
- Leistungsstark



80800LGN:

Sackzunähanlage in von der Decke hängender Ausführung, geeignet zum Zunähen von gefüllten Säcken aus Jute, Baumwolle, Papier, Kunststoffolie oder Polypropylen-Bändchengewebe.

Beinhaltet:

- Nähmaschine 80800CN, Zweifaden-Doppelkettenstich, mit mechanisch angetriebenem Fadenketten-Abschneider (Nähmaschine 80800DN, Einfaden-Einfachkettenstich auf Anfrage).
- Federzug 90191FB zum Aufhängen der Nähmaschine an der Decke. Durch den Federzug wird das Eigengewicht der Maschine ausbalanciert.
- abgedecktem Keilriemenantrieb zwischen Motor und Nähmaschine.
- konstanter Geschwindigkeit, dadurch auch in Verbindung mit Transportband einsetzbar.
- Handrad zum einfachen Einfädeln.
- Druckknopfschalter zum leichten Starten und Stoppen der Nähmaschine.

Optional:

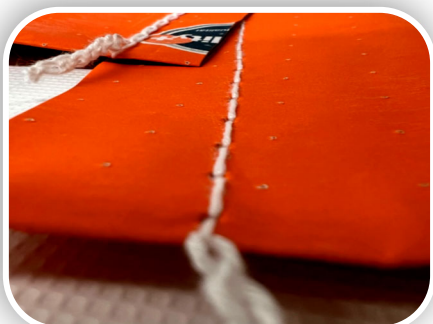
- Fadenteller für Dichtkordel zum Abdichten der Nadeleinstiche.

Technische Daten:

- Stichtlänge: einstellbar von 6,5 bis 11 mm
- Standard-Einstellung: 8 mm
- Drehzahl: 1250 Stiche pro Minute bei 50 Hz
- Nähgutdurchgang: 16 mm
- Maximale Nähgutdicke bei Papiersäcken: bis 32 Lagen, abhängig vom Papiergewicht
- Drehstrommotor: 220-240 / 380-420V, 50 Hz, 0,37 kW, 1350 U/min
255-275 / 440-480V, 60 Hz, 0,44 kW, 1660 U/min

80800LAN: Wie 80800LGN, jedoch mit Wechselstrommotor 230V, 50 Hz, 0,37 kW.

Einfacher Verschluss



Umgelegter Verschluss

