

CATALOG NO. G280RD EN-DE
KATALOG NR. G280RD EN-DE

Supplement to Catalog No. G280-GR EN-DE
Zusatz zu Katalog Nr. G280-GR EN-DE

MACHINE CLASS
MASCHINENKLASSE

80800 RD
80800 RDL

STYLES OF MACHINES

Two-needle automatic sewing machines with automatic start and stop and automatically operated thread chain cutter. Equipped with filler cord guides for sealing needle punctures.

The bag fed into the machine starts sewing operation by a feeler controlled, contactless electronic proximity switch. When the bag is closed, the machine stops automatically and the thread chain is cut automatically.

80800 RD Two needle independent row, double locked stitch machine for closing filled bags and sacks made of jute, cotton, paper, plastic or woven polypropylene tapes as well as bituminized or foil laminated materials.

Stitch type: 401 (acc. to ISO 4915)
Needle distance: 7.2 mm /18 ga, needles staggered, rear needle below

Capacity under presser foot: up to 16 mm (5/8 in.)
Sewing capacity on paper bags: up to 32 plies of paper
Standard recommended needle type: 9848 G 250/100
Stitch range: 6.5 to 12 mm (2 1/8 to 4 S.P.I.)
Standard Setting: 10 mm (2 1/2 S.P.I.)

Working dia. of handwheel: 108 mm (4 1/4 in.)
Speed: up to 1800 stitches per minute, depending on stitch length and conveyor speed as well as on fabric and sewing operation

Degree of protection of solenoid: IP 54 (acc. to IEC 529/ EN 60529)

Equivalent continuous A-weighted sound pressure level (L_{pAd}) at workstations according to ISO 10821-C.6.3

at the operating speed 1400 rpm and 50 % duty cycle with column 20600: 81 dB(A)
Weight net: 30 kg

80800 RDL same as style 80800 RD, except with electro-pneumatically operated thread chain cutter. Operating pressure 44 to 59 P.S.I. (3 to 4 bar).

Degree of protection of solenoid valve: IP 65 (acc. to IEC529 / EN 60529)

MASCHINENTYPEN

Zweinadel-Automatik-Nähmaschinen mit automatischem Start und Stop der Maschine und automatisch betätigtem Fadenkettenabschneider. Ausgestattet mit Führungen für Beilaufgarn zum Abdichten der Nadeleinstiche.

Der in die Maschine einlaufende Sack startet den Nähvorgang über einen Taster mit kontaktlosem, elektronischem Näherungsschalter. Ist der Sack verschlossen, stoppt die Maschine automatisch und die Fadenkette wird automatisch abgeschnitten.

80800 RD Zweinadel-Zweiliniendoppelkettenstichmaschine zum Schließen gefüllter Säcke und Beutel aus Jute, Baumwolle, Papier, Kunststoffolie oder Kunststoffbändchengewebe sowie bitumen- oder folienkaschiertem Material.

Nähstichtyp: 401 (nach ISO 4915)
Nadelabstand: 7,2 mm, Nadeln versetzt, hintere Nadel unten

Durchgang unter dem Drückerfuß: bis 16 mm
Vernähbarkeit bei Papiersäcken: bis 32 Lagen Papier

Empfohlener Standardnadeltyp: 9848 G 250/100
Stichlänge: 6,5 bis 12 mm
Standardstichlänge: 10 mm

Wirksamer Handrad-Durchmesser: 108 mm
Drehzahl: bis 1800 Stiche/ Min., je nach Stichlänge und Transportgeschwindigkeit, sowie Material und Nähoperation

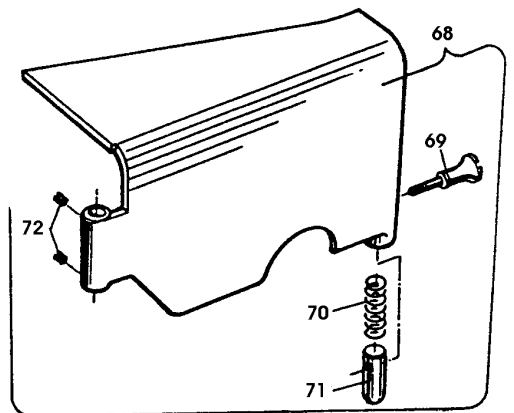
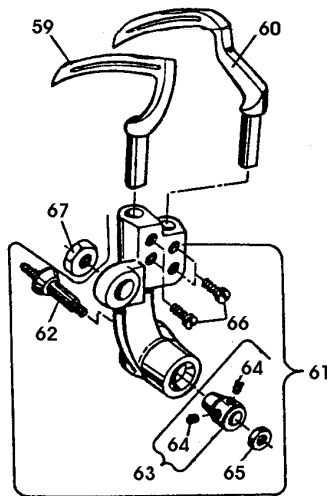
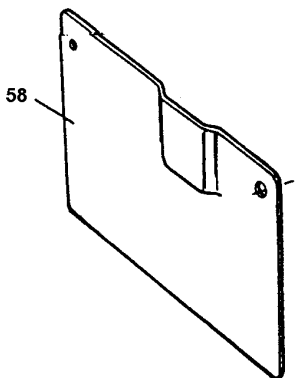
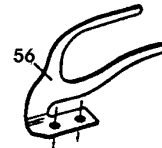
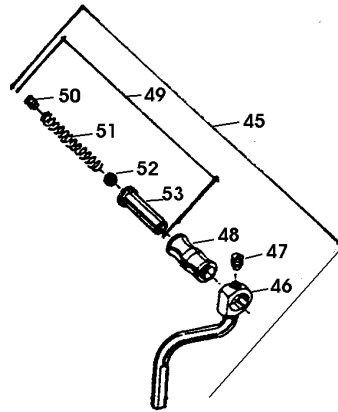
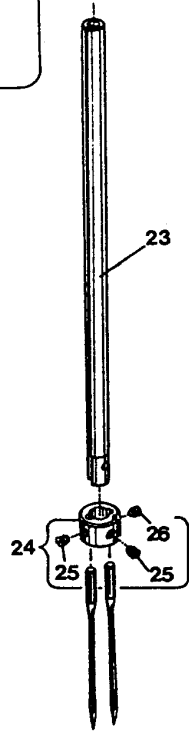
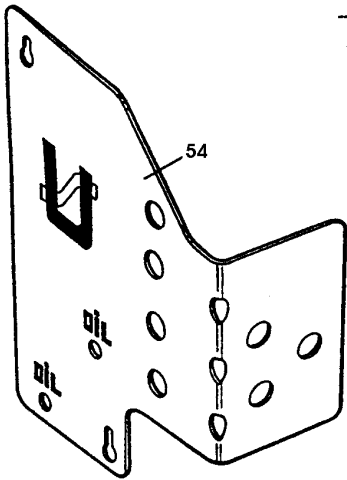
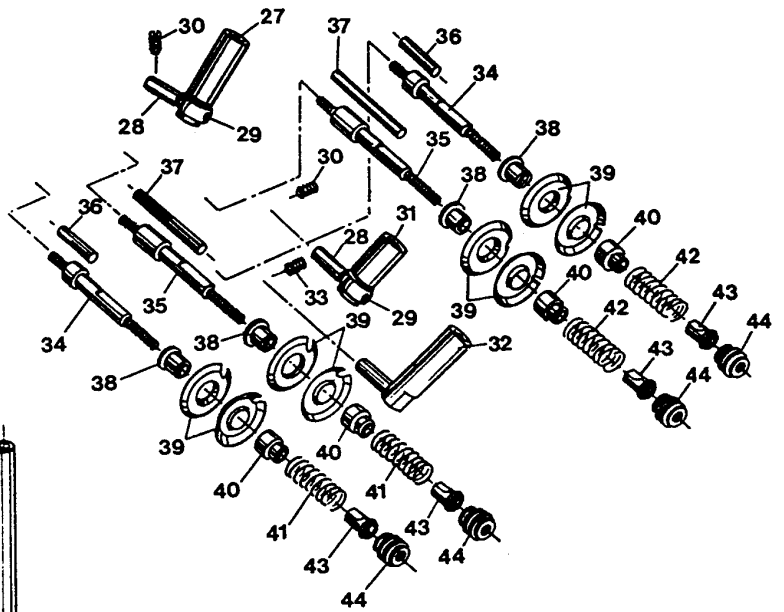
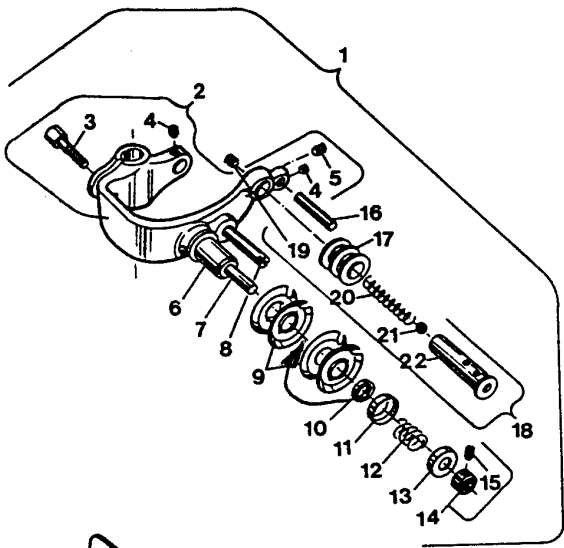
Schutzart des Elektromagneten: IP 54 (nach IEC 529/ EN 60529)

Arbeitsplatzbezogener Emissionswert (L_{pAd}) nach ISO 10821-C.6.3 bei Betriebsdrehzahl 1400 1/min. und 50 % Einschaltdauer mit Säule 20600: 81 dB(A)

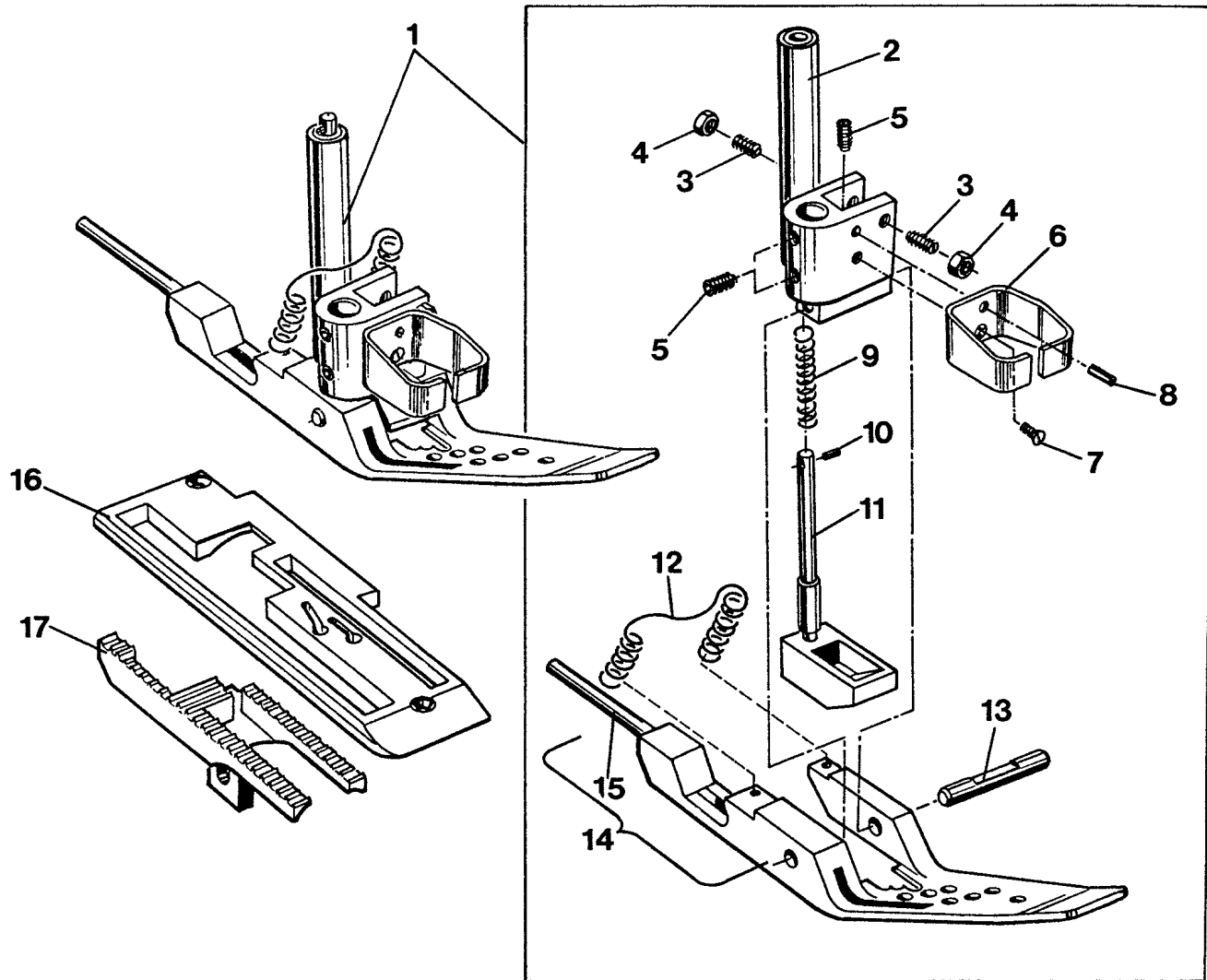
Gewicht netto: 30 kg

80800 RDL wie Maschine 80800 RD, jedoch mit elektro-pneumatisch betätigtem Fadenkettenabschneider. Erforderlicher Luftdruck 3 bis 4 bar.

Schutzgrad des Magnetventils: IP 65 (nach IEC529 / EN 60529)

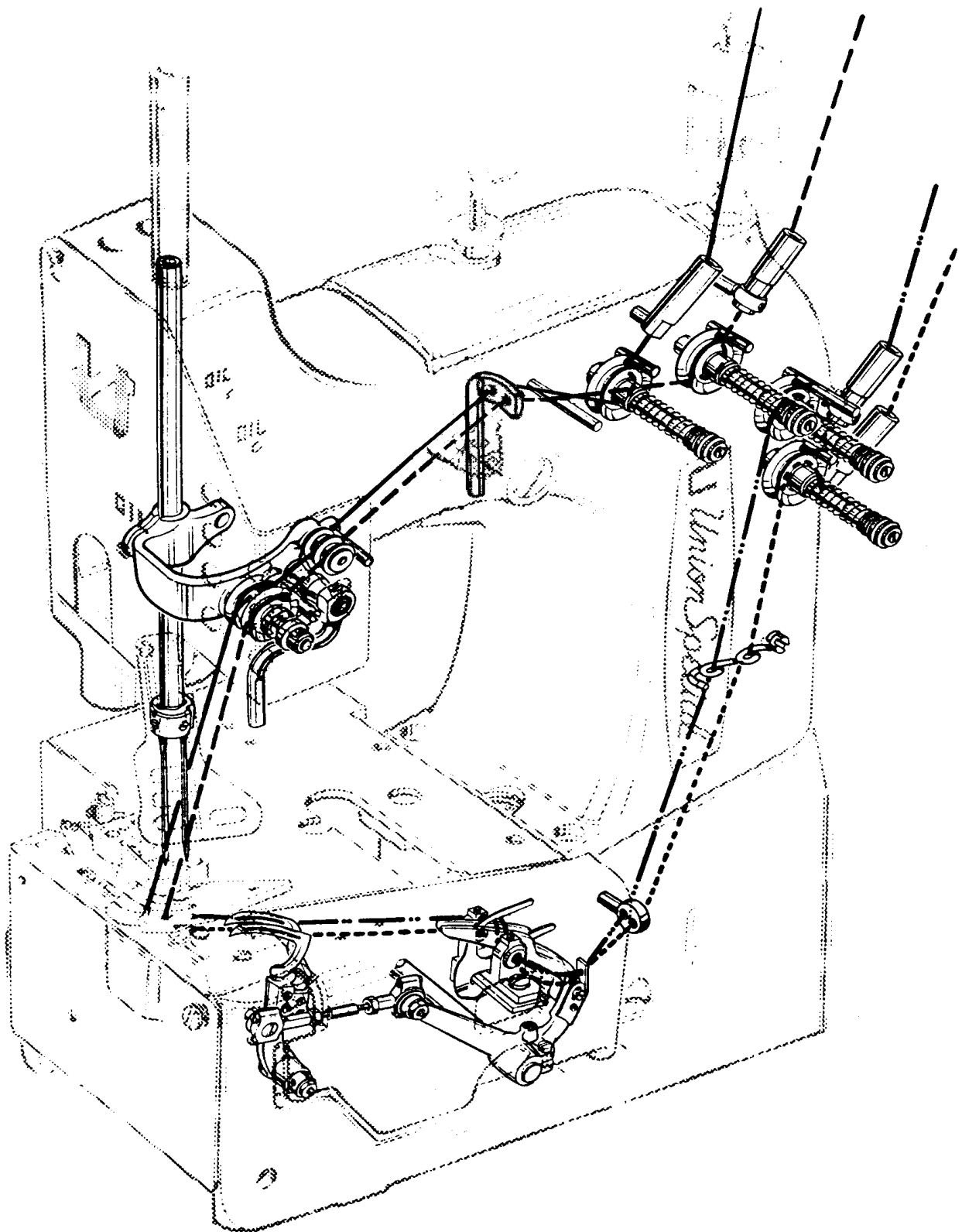


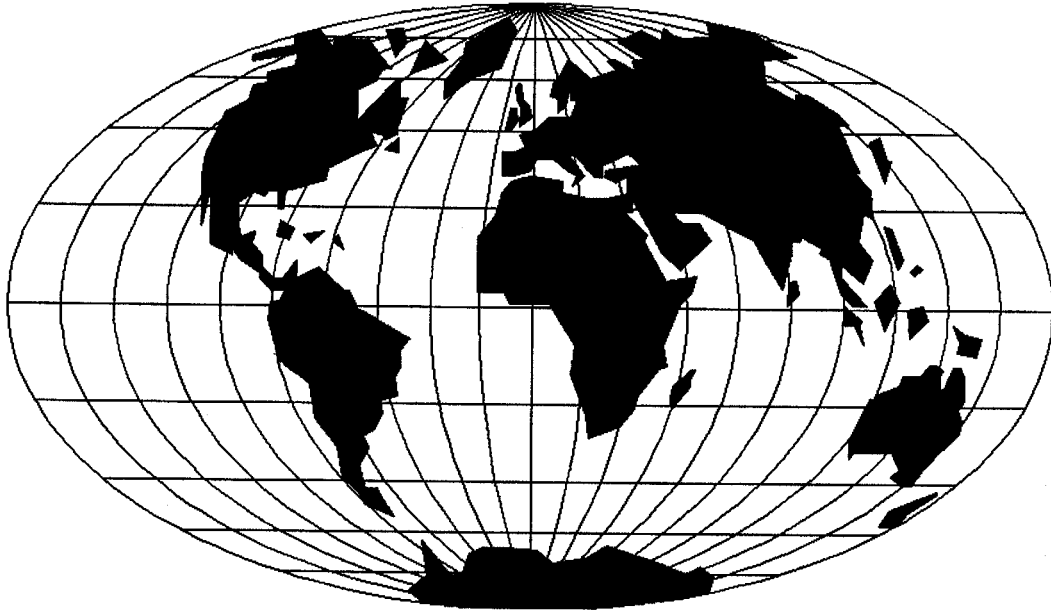
<u>Ref. No.</u>	<u>Part No.</u>	<u>Description</u>	<u>Beschreibung</u>	<u>Amt. req.</u>
<u>Pos. No.</u>	<u>Teil Nr.</u>			<u>Anzahl</u>
1	G29774F	Needle Bar Connection Assembly	Nadelstangenmitnehmer komplett	1
2	80659	Needle Bar Connection	Nadelstangenmitnehmer	1
3	BP108	Hex. Head Cap Screw	Sechskantschraube	1
4	22894Y	Set Screw	Gewindestift	2
5	22894W	Set Screw	Gewindestift	2
6	80669A	Tension Post Ferrule	Fadengleithülse	1
7	81246	Tension Post	Fadenspannungsbolzen	1
8	92132	Shank Screw	Zapfenschraube	1
9	80676	Tension Disc	Spannungsscheibe	4
10	81294	Spacer Ring	Distanzring	1
11	HA58C	Spring Ferrule	Federhülse	1
12	HA58F	Spring	Feder	1
13	HA58D	Spring Ferrule	Federhülse	1
14	21111	Collar	Stelling	1
15	22743	Set Screw	Gewindestift	1
16	80655B	Thread Guide Pin	Fadenführungsstift	1
17	81293	Thread Guide Roller	Fadenführungsrolle	1
18	HS52B	Roller Stud Assembly	Rollenbolzen komplett	1
19	22560	Set Screw	Gewindestift	1
20	HA1286B	Spring	Feder	1
21	12964C	Spring Ball	Federkugel	1
22	81086C	Bolt	Bolzen	1
23	A8374	Needle Bar	Nadelstange	1
24	A8373	Needle Clamp Collar	Nadelring	1
25	88	Set Screw for Needle	Gewindestift für Nadel	2
26	89	Spot Screw, headless	Gewindestift mit Spitze	1
27	81256B	Thread Sleeve	Fadenhülse	1
28	AS135	Bracket	Halter	2
29	28C	Set Screw	Gewindestift	2
30	22560B	Set Screw	Gewindestift	2
31	81256	Thread Sleeve	Fadenhülse	1
32	81256A	Thread Sleeve	Fadenhülse	1
33	22560B	Set Screw	Gewindestift	1
34	HS106	Tension Post	Spannungsbolzen	2
35	81292A	Tension Post	Spannungsbolzen	2
36	80667	Pin for Tension Discs	Stift für Spannungsscheiben	2
37	80655A	Pin for Tension Discs	Stift für Spannungsscheiben	2
38	HA1348	Tension Post Ferrule	Hülse für Spannungsbolzen	4
39	80676A	Tension Disc	Spannungsscheibe	8
40	HA1349	Tension Sleeve	Federhülse	4
41	110-4	Spring for Needle Thread Tension	Feder für Nadelfadenspannung	2
42	110-2	Spring for Looper Thread Tension	Feder für Greiferfadenspannung	2
43	107	Tension Spring Ferrule	Spannungs-Federhülse	4
44	108	Tension Nut	Spannungsmutter	4
45	81365A	Needle Thread Take-up Roller Guide Assy.	Nadelfadenabzugsrollenführung kpl.	1
46	81365	Roller Support	Rollenhalter	1
47	88	Set Screw	Gewindestift	1
48	80668A	Thread Guide Roller	Fadenführungsrolle	1
49	81386	Roller Stud Assembly	Rollenbolzen komplett	1
50	22560	Set Screw	Gewindestift	1
51	HA1286B	Spring	Feder	1
52	12964C	Spring Ball	Federkugel	1
53	81386A	Roller Stud	Rollenbolzen	1
54	80687B	Cover Plate	Abschlussblech	1
55	80825RD	Needle Guard	Nadelanschlag	1
56	80804RD	Looper Thread Cast-off Hook	Greiferfadenabzugshaken	1
57	81254A	Looper Thread Eyelet	Greiferfadenöse	1
58	80882RD	End Cover	Abschlussblech	1
59	80809	Looper, front	Greifer, vorn	1
60	A8376	Looper, back	Greifer, hinten	1
61	A8377A	Looper Rocker	Greiferhebel	1
62	15745B	Cone Stud	Kegelbolzen	1
63	15465F	Cone	Kegelring	1
64	88B	Set Screw	Gewindestift	2
65	12987A	Nut	Mutter	1
66	73X	Screw for Looper	Schraube für Greifer	2
67	12982	Nut	Mutter	1
68	80801SD	Hinge Cover Assembly	Scharnierplatte komplett	1
69	80440	Locking Bolt Knob	Griffschraube für Rastbolzen	1
70	80438	Spring	Feder	1
71	81239	Locking Bolt	Rastbolzen	1
72	89	Set Screw	Gewindestift	2



<u>Ref. No.</u>	<u>Part No.</u>	<u>Description</u>	<u>Beschreibung</u>	<u>Amt. req.</u>
<u>Pos. No.</u>	<u>Teil Nr.</u>			<u>Anzahl</u>
1	80827 RD	Presser Foot	Drückerfuß	1
2	80830	Presser Foot Shank	Drückerfußsnabe	1
3	22560 A	Set Screw	Gewindestift	2
4	12934 A	Nut	Mutter	2
5	22894 C	Set Screw	Gewindestift	3
6	99682 VD	Finger Guard	Fingerschutz	1
7	87 B	Countersunk Head Screw	Senkschraube	1
8	96653	Clamping Sleeve	Spannhülse	1
9	80620 G	Spring	Feder	1
10	80620 H	Clamping Sleeve	Spannhülse	1
11	80627 T	Chaining Section	Kettelfuß	1
12	80620 P	Spring	Feder	1
13	96522	Pin	Stift	1
14	80830 RD	Presser Foot Bottom	Drückerfußsohle	1
15	96815	Straight Grooved Pin	Zylinderkerbstift	1
16	80828 RD	Throat Plate	Stichplatte	1
17	80805 RD	Feed Dog	Transporteur	1

THREADING DIGRAM
EINFÄDELANLEITUNG





WORLDWIDE SALES AND SERVICE
WELTWEITER VERKAUF UND KUNDENDIENST

Union Special maintains sales and service facilities throughout the world. These offices will aid you in the selection of the right sewing equipment for your particular operation. Union Special representatives and service technicians are factory trained and are able to serve your needs promptly and efficiently. Whatever your location, there is a qualified representative to serve you.

Corporate Office: Union Special LLC
One Union Special Plaza
Huntley, IL 60142
Phone: US: 800-344 9698
Phone: 847-669 4200
Fax: 847-669 4355
www.unionspecial.com
e-mail: bags@unionspecial.com

European Distribution Center: Union Special GmbH
Raiffeisenstrasse 3
D-71696 Möglingen, Germany
Tel.: 49 (0)7141/247-0
Fax: 49(0)7141/247-100
www.unionspecial.de
e-mail: sales@unionspecial.de

Union Special unterhält Verkaufs- und Kundendienst-Niederlassungen in der ganzen Welt. Diese helfen Ihnen in der Auswahl der richtigen Maschine für Ihren speziellen Bedarf. Union Special Vertreter und Kundendiensttechniker sind in unseren Werken ausgebildet worden, um Sie schnell und fachmännisch zu bedienen.

 **Union Special**[®]
Finest Quality