

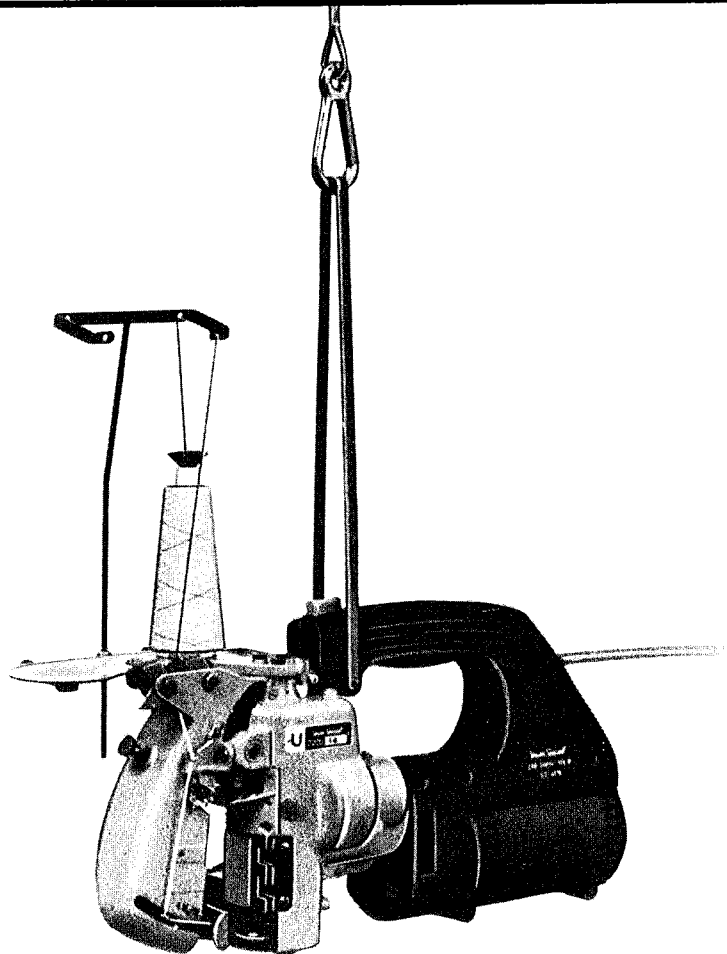
CATALOG NO.
KATALOG NR.
283 C

Supplement to
catalog No. 283
Zusatz zum
Katalog Nr. 283

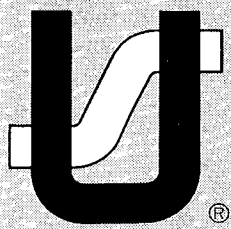
STYLES
TYPEN
2200 FAC

Adjusting instructions and illustrated parts list

Einstellanleitungen und illustriertes Teilverzeichnis



Class 2200 - Portable Sewing Machine
Klasse 2200 - Tragbare Nähmaschine



Finest Quality

Union Special®
Industrial Sewing Equipment

FIRST EDITION
ERSTE AUFLAGE

Subject to change without notice
Änderungen vorbehalten

DA 2381 EG 7.85 1.0

Printed in the Federal Republic of Germany © Union Special GmbH 1985

STYLE OF MACHINE

2200 FAC Portable single thread chain stitch machine with integral electric motor and built-in thread chain cutter.

Combined upper and lower feed.

For use in wet locations the machine is fitted with chromium plated sewing parts as well as with a 42 V (50/60 c/s) motor (safety extra low voltage).

For stitching fabrics for dyeing and finishing purposes.

Seam spec. 1.01.01/101* (101 SSa-1**).
Motor for 42 Volts/50-60 c/s safety extra low voltage.
Protection class III, according to CEE publication 20.
Standard Needle: 9854 G-170/067

Power cable 5 meters (approx. 16 ft.) long.

Weight approx. 5 kilos (17 lbs.).

Radioshielded.

Optional:

90709 FB Sturdy hot galvanized movable stand.

998A-61 A Single phase safety transformer with handle, splashproof.

90191 M Top lock spring balancer.

APPLICATION OF CATALOG

This catalog is a supplement to catalog No. 283 and should be used in conjunction therewith. Only the parts found on Style 2200 FAC, but not on Style 2200 FA are illustrated and listed at the back of this catalog.

On the page opposite the illustration will be found a listing of the parts with their part numbers, description and the number of pieces required. Numbers in the first column are reference numbers only, and merely indicate the position of that part in the illustration. Reference numbers should never be used in ordering parts. Always use the part number listed in the second column.

NOTE: Adjustments, technical data, threading, oiling etc. are the same as for Style 2200 FA (see catalog No. 283).

MASCHINENTYP

2200 FAC Tragbare Einfaden-Kettenstichmaschine mit eingebautem Elektromotor und eingebautem Fadenkettenabschneider.

Kombinierter oberer und unterer Transport.

Für den Einsatz in feuchten Räumen ist die Maschine mit verchromten Nähteilen sowie mit einem 42 V (50/60 Hz) Motor (Schutzkleinspannung) ausgerüstet.

Zum Zusammennähen von Stoffbahnen für Färberei und Ausrüstung.

Nahtbild 1.01.01/101* (101 SSa-1**).
Motor für 42 V/50-60 Hz Schutzkleinspannung.
Schutzklasse III, nach CEE Publikation 20.
Standard Nadel: 9854 G-170/067.

Anschlußkabel 5 m lang.

Gewicht ca. 5 kg.

Funk- und fernsehentstört.

Zusätzlich lieferbar:

90709 FB Stabiler feuerverzinkter Wagen.

998A-61 A Einphasen-Sicherheitstransformator mit Tragegriff, spritzwassergeschützt.

90191 M Federzugautostat.

HINWEISE FÜR DIE BENUTZUNG DES KATALOGS

Dieser Katalog ist ein Zusatz zum Katalog Nr. 283 und muß in Verbindung mit diesem verwendet werden. Nur die Teile, die für die Maschine 2200 FAC, aber nicht für die Maschine 2200 FA verwendet werden, sind im hinteren Teil dieses Katalogs abgebildet und aufgelistet.

Auf der der Bildseite gegenüberliegenden Seite befindet sich ein Verzeichnis der Teile mit Teilnummern, Beschreibungen und der benötigten Stückzahl. Nummern in der ersten Spalte sind Positionsnummern und zeigen lediglich wo das Teil in der Abbildung zu finden ist. Positionsnummern dürfen bei Teilebestellungen nie verwendet werden. Verwenden Sie immer die Teilnummer der zweiten Spalte.

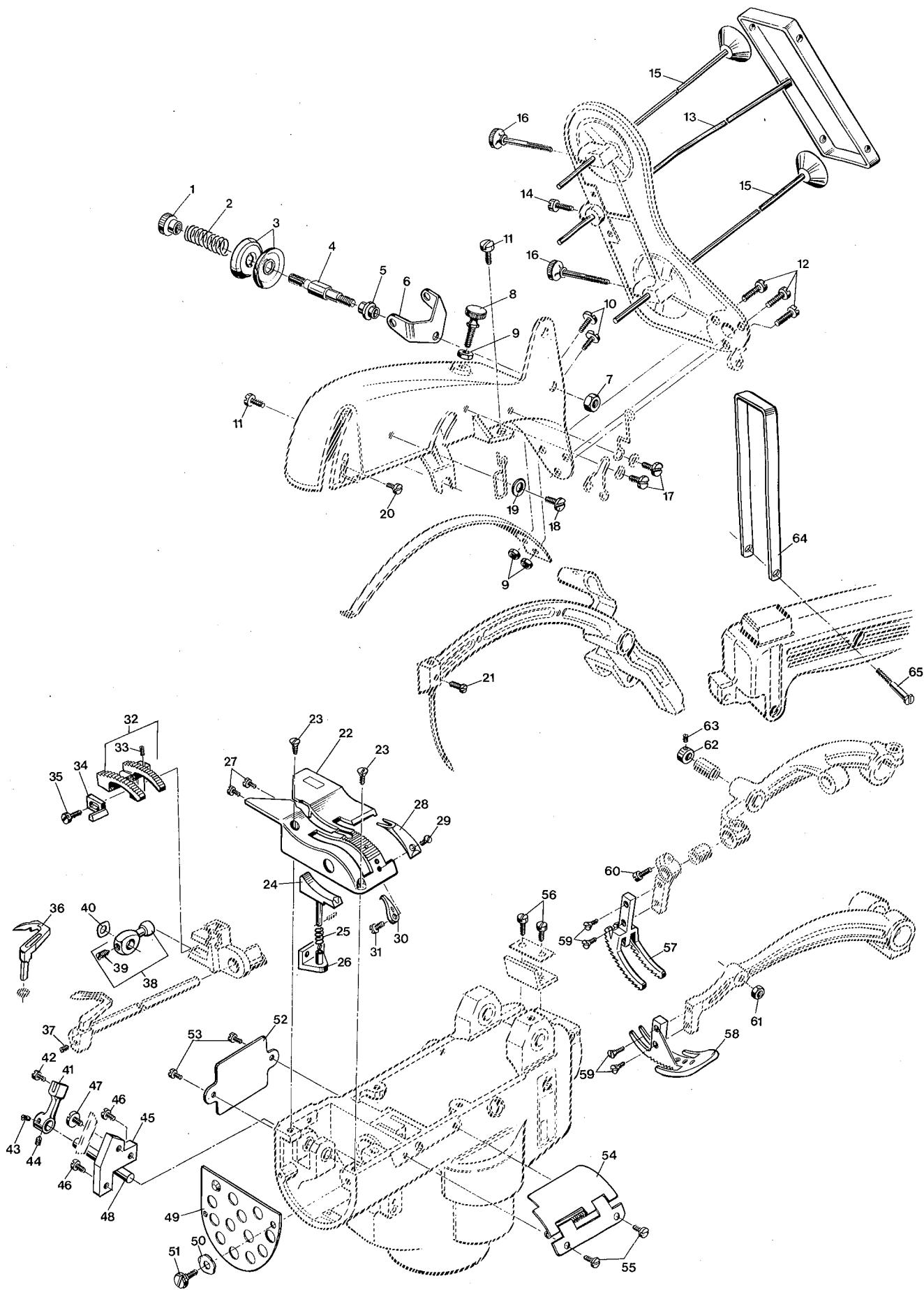
BEACHTEN SIE: Einstellungen, technische Daten, ölen, einfädeln usw. sind gleich wie bei der Maschine 2200 FA (siehe Katalog Nr. 283).

* according to ISO 4915 and 4916

** according to FED. STD. No. 751 a (USA)

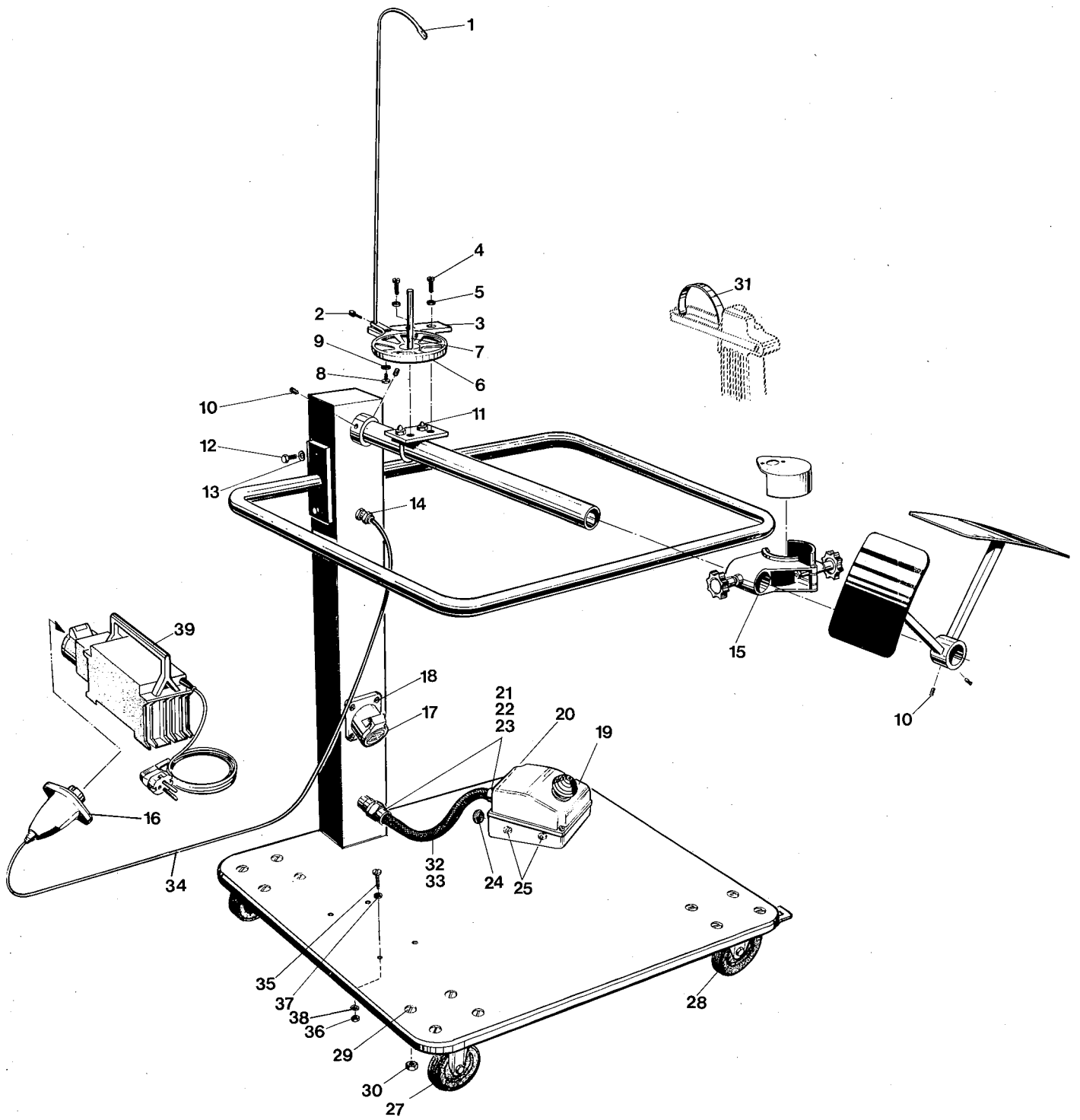
* nach ISO 4915 und 4916

** nach FEDERAL STANDARD Nr. 751 a (USA)



CHROMIUM PLATED PARTS FOR STYLE 2200 FAC
VERCHROMTE TEILE FÜR MASCHINE 2200 FAC

<u>Ref.No.</u>	<u>Part No.</u>	<u>Description</u>	<u>Beschreibung</u>	<u>Amt. Req.</u>
<u>Pos.Nr.</u>	<u>Teil Nr.</u>			<u>Anzahl</u>
1	C 51292 C	Tension Nut	Fadenspannungsmutter	1
2	C 51292 F-8	Tension Spring for needle thread	Spannungsfeder für Nadelfaden	1
3	C 109	Tension Disc	Fadenspannungsscheibe	2
4	C 2186	Tension Post	Fadenspannungsbolzen	1
5	C 51292 A	Tension Post Ferrule	Fadenspannungshülse	1
6	C 51192 G	Tension Thread Eyelet	Fadenleitwinkel	1
7	CG 43266	Nut	Mutter	1
8	C 93640	Regulating Screw	Stellschraube	1
9	C 41071 G	Nut	Mutter	3
10	CG 22585 A	Screw	Schraube	2
11	C 22528	Screw	Schraube	2
12	C 93 B	Screw	Schraube	3
13	C 2189 C	Thread Wire	Fadenstange	1
14	C 79	Screw	Schraube	1
15	C 2189 B	Spool Pin	Spulenstift	2
16	C 99270	Thumb Screw	Rändelschraube	2
17	C 22585 A	Screw	Schraube	2
18	C 22585 A	Screw	Schraube	1
19	C 51225 W	Washer	Scheibe	1
20	C 87 U	Screw	Schraube	1
21	C 99267	Screw	Schraube	1
22	C 2124	Throat Plate	Stichplatte	1
23	C 87 A	Countersunk Screw	Senkschraube	2
24	C 2127 A	Chaining Block	Kettelfuß	1
25	C 2127 C	Spring	Feder	1
26	C 2127 B	Guide for Chaining Block	Führung für Kettelfuß	1
27	C 87 U	Screw	Schraube	2
28	C 2130	Throat Plate Needle Hole Section	Stichplattenaufgabe	1
29	C 77 K	Screw	Schraube	1
30	C 2111	Loop Retainer	Schleifenrückhalter	1
31	C 22561	Screw	Schraube	1
32	C 2105	Feed Dog	Transporteur	1
33	C 99277	Screw	Schraube	1
34	C 2125	Needle Guard	Nadelanschlag	1
35	C 80175	Screw	Schraube	1
36	C 2108 A	Looper	Greifer	1
37	C 88 B	Screw	Schraube	1
38	C 2173 A	Upper Knife Lever Rocker	Obermesserantriebshebel	1
39	C 22560 B	Screw	Schraube	1
40	C 99521	Spring Washer	Federscheibe	1
41	C 2171	Lever for Upper Knife	Hebel für Obermesser	1
42	C 73	Screw	Schraube	1
43	C 22764	Screw	Schraube	1
44	C 88	Screw	Schraube	1
45	C 2150	Lower Knife Holder	Halter für Untermesser	1
46	C 538	Screw	Schraube	2
47	C 22542	Screw	Schraube	1
48	C 2172 D	Shaft for Upper Knife Lever	Welle für Obermesserhebel	1
49	C 2183	Cover	Abdeckblech	1
50	CJ 1614	Spring Washer	Federscheibe	1
51	C 99269	Screw	Schraube	1
52	C 2182	Cover	Abdeckblech	1
53	C 22585 A	Screw	Schraube	1
54	C 2157	Front lever	Verschlußklappe	1
55	C 22585 A	Screw	Schraube	2
56	C 22585	Screw	Schraube	2
57	C 2126	Upper Feed Dog	Obertransporteur	1
58	C 2120	Presser Foot	Drückerfuß	1
59	C 87 A	Countersunk Screw	Senkschraube	4
60	C 80175	Screw	Schraube	1
61	C 12934 A	Nut	Mutter	1
62	C 2166 A	Collar	Stelling	1
63	C 28 C	Screw	Schraube	1
64	C 2288	Bracket	Haltebügel	1
65	C 99271	Screw	Schraube	1



STURDY, HOT GALVANIZED MOVABLE STAND AND TRANSFORMER
STABILER, FEUERVERZINKTER WAGEN UND TRANSFORMATOR

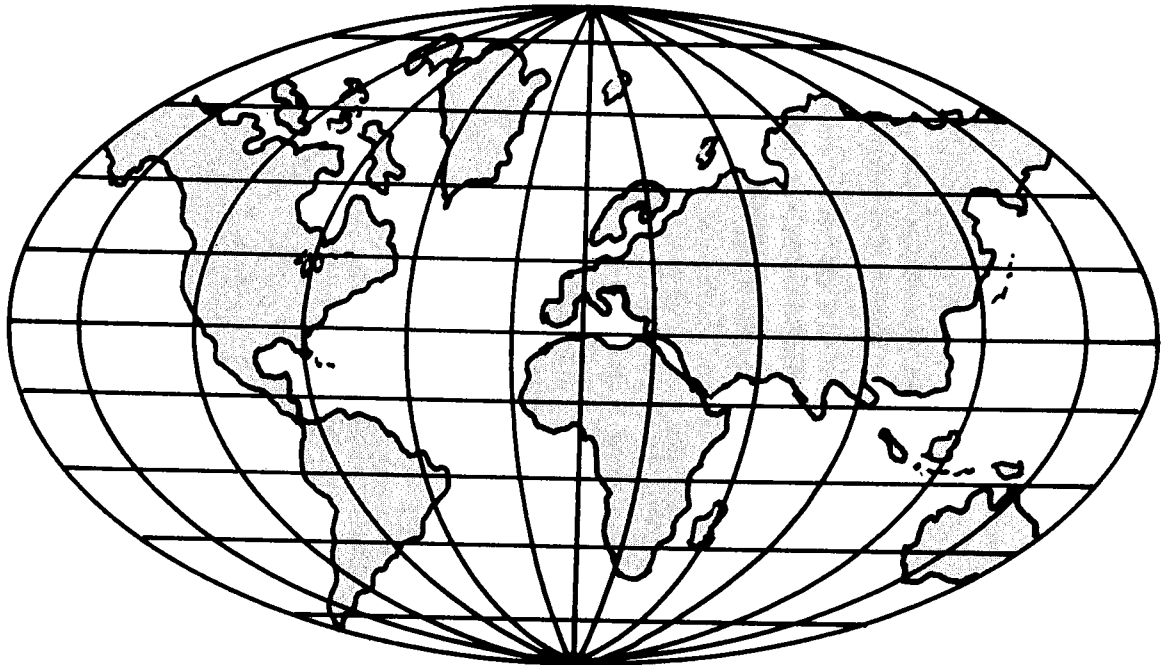
<u>Ref.No.</u>	<u>Part No.</u>	<u>Description</u>	<u>Beschreibung</u>	<u>Amt. Req.</u>
<u>Pos.Nr.</u>	<u>Teil Nr.</u>			<u>Anzahl</u>
1 - 34*	90709 FB	Movable Stand Assembly	Wagen komplett	1
1	G 100 B	Thread Guide	Fadenführung	1
2	G 22632 F-24	Square Head Screw	Vierkantschraube	1
3	G 21139 C-2	Bracket for Spool Seat Disc	Fadentellerschiene	1
4	95152	Screw	Schraube	2
5	95951	Washer	Scheibe	2
6	G 21139 B	Spool Seat Disc	Fadenteller	1
7	69 S	Spool Pin	Spulensstift	1
8	95321 Z	Hex. Head Screw	Sechskantschraube	1
9	99509	Lock Washer	Zahnscheibe	1
10	95510	Set Screw	Gewindestift	4
11	95452	Cap Nut	Hutmutter	2
12	95052	Hex. Head Screw	Sechskantschraube	4
13	96201	Lock Ring	Federring	4
14	998-313	Cable Screwing	Kabelverschraubung	1
15	A 9355	Machine Support Assembly	Maschinenträger komplett	1
16	998-266 A	Extra Low Voltage Plug	Kleinspannungsstecker	1
17	998-266 B	Extra Low Voltage Socket	Kleinspannungssteckdose	1
18	95151	Screw	Schraube	4
19	998-344 A	Treadle Switch	Fußschalter	1
20	998-329	Reducing Fitting	Reduzierstück	1
21	998-331 A	Screwing for Flexible Metal Tube	Verschraubung für Metallschutzschlauch	2
22	998-337	Adapter Fitting	Erweiterung	2
23	998-127 A	Cable Screwing	Kabelverschraubung	2
24	998-38	Plug	Verschlussstopfen	1
25	95018	Screw	Schraube	4
26	95291	Nut	Mutter	4
27	999-135 C	Roller	Bockrolle	2
28	999-136 C	Guide Roller	Lenkrolle	2
29	95104	Countersunk Screw	Senkschraube	16
30	95251	Nut	Mutter	16
31	2288 B	Leaf Spring for Thumb Switch	Blattfeder für Druckschalter	1
32**	1249201	Flexible Metal Tube,length 0,28 meter	Metallschutzschlauch,0,28 Meter lang	1
33**	1240009	Cable,length 0,75 meter	Kabel, 0,75 Meter lang	1
34**	1240009	Cable,length 4 meters	Kabel,4 Meter lang	1
35	95164	Screw for Transformer	Schraube für Transformator	4
36	95257	Nut	Mutter	4
37	95954	Washer	Scheibe	4
38	96202	Lock Ring	Federring	4
39*	998 A-61 A	Single-phase Safety Transformer with handle, splashproof. Primary 220 volts, secondary 42 volts, 50 cycles, power 250 VA.	Einphasen-Sicherheitstransformator mit Tragegriff, spritzwassergeschützt. Primär 220 V, sekundär 42 V, 50 Hz, Leistung 250 VA.	1

* Extra order and charge item.

* Gegen zusätzliche Bestellung und Berechnung.

** Please indicate Part No., description and required length when ordering.

** Geben Sie beim Bestellen bitte Teil Nr., Beschreibungen und die benötigte Länge an.



WORLDWIDE SALES AND SERVICE WELTWEITER VERKAUF UND KUNDENDIENST

Union Special Corporation maintains sales and service facilities throughout the world. These offices will aid you in the selection of the right sewing equipment for your particular operation. Union Special Corporation representatives and servicemen are factory trained and are able to serve your needs promptly and efficiently. Whatever your location, there is a Union Special Corporation representative to serve you. Check with him today.

It is important to remember that LEWIS® and COLUMBIA® machines are also products of Union Special Corporation, thus offering the industry the most complete line of the Finest Quality sewing machines.

Die Union Special Corporation unterhält Verkaufs- und Kundendienst-Niederlassungen in der ganzen Welt. Diese helfen Ihnen in der Auswahl der richtigen Maschine für Ihren speziellen Bedarf. Vertreter und Kundendienst-Techniker der Union Special Corporation sind in unseren Werken ausgebildet worden um Sie schnell und fachgerecht zu bedienen.

Auch LEWIS® und COLUMBIA® Maschinen sind Produkte der Union Special Corporation. Der einschlägigen Industrie wird somit ein umfangreiches Programm an Industrie-Nähmaschinen „Höchster Präzision“ angeboten.

Norcross, GA
Chicago, IL
Dallas, TX
Commerce, CA
New York, NY
Philadelphia, PA
Opa-Locka, FL
Montreal, Quebec
Toronto, Ontario
Brussels, Belgium
Leicester, England
Paris, France
Stuttgart, W. Germany
Hong Kong
Osaka, Japan

Other Representatives throughout
all parts of the world.

Weitere Vertretungen in
allen Teilen der Welt.


Finest Quality Industrial Sewing Equipment

Union Special Corporation, 400 N. Franklin Street, Chicago, IL 60610, U.S.A.
Union Special, GmbH, Schwabstrasse 33, D-7000 Stuttgart 1, West Germany.