

**WORLDWIDE SALES AND SERVICE  
WELTWEITER VERKAUF UND KUNDENDIENST**

Union Special maintains sales and service facilities throughout the world. These offices will aid you in the selection of the right sewing equipment for your particular operation. Union Special representatives and service technicians are factory trained and are able to serve your needs promptly and efficiently. Whatever your location, there is a qualified representative to serve you.

Corporate Office: Union Special LLC  
One Union Special Plaza  
Huntley, IL 60142  
Phone: US: 800-344 9698  
Phone: 847-669 4500  
Fax: 847-669 4239  
www.unionspecial.com  
e-mail: bags@unionspecial.com

European Distribution Center: Union Special GmbH  
Raiffeisenstrasse 3  
D-71696 Möglingen, Germany  
Tel.: 49 (0)7141/247-0  
Fax: 49(0)7141/247-100  
www.unionspecial.de  
e-mail: sales@unionspecial.de

Union Special unterhält Verkaufs- und Kundendienst-Niederlassungen in der ganzen Welt. Diese helfen Ihnen in der Auswahl der richtigen Maschine für Ihren speziellen Bedarf. Union Special Vertreter und Kundendiensttechniker sind in unseren Werken ausgebildet worden, um Sie schnell und fachmännisch zu bedienen.

 **Union Special**  
Finest Quality

 **Union Special**

**ILLUSTRATED PARTS LIST NO. 268T CATALOG**

Supplement to INSTRUCTION MANUAL No. 268 CATALOG

**ILLUSTRIERTES TEILEVERZEICHNIS NR. 268T KATALOG**

Zusatz zur BETRIEBSANLEITUNG Nr. 268 KATALOG

**STYLE  
TYP**

**20600T**

**COLUMN FOR BAG CLOSING UNITS  
SÄULE FÜR SACKZUNÄHANLAGEN**



APPLICATION OF THIS ILLUSTRATED PARTS LIST

HINWEISE FÜR DIE BENÜTZUNG DIESES ILLUSTRIERTEN TEILEVERZEICHNISSES

This parts list is a supplement to the instruction manual No.268 CATALOG and must be used in conjunction therewith.

Dieses Teilverzeichnis ist ein Zusatz zur Betriebsanleitung Nr. 268 KATALOG und muß in Verbindung mit dieser verwendet werden.

**OBSERVE THE SAFETY RULES IN INSTRUCTION MANUAL NO. 268 CATALOG!**



**BEACHTEN SIE DIE SICHERHEITSHINWEISE IN DER BETRIEBSANLEITUNG NR. 268 KATALOG!**

COLUMN STYLE

SÄULENTYP

**20600T** electromotive height adjustment with switch box and complete electrical equipment according to EN60204-31, standard degree of protection IP54. With three phase A.C. motors for mounting an automatic sewing machine style 80800R, RL, S, SL or with three phase A.C. brake motor for mounting an automatic sewing machine style 80800TL, TAL, U, UA, UL, UAL. If required with sockets in switch box for connecting bag feed-in device.

**20600T** elektromotorisch höhenverstellbar mit Schaltkasten und kompletter elektrischer Ausstattung nach EN60204-31, Standard Schutzgrad IP54. Mit Drehstrommotor zur Aufnahme von einer Automatik-Nähmaschine Typ 80800R, RL, S, SL oder mit Drehstrombremsmotor zur Aufnahme von einer Automatik-Nähmaschine Typ 80800TL, TAL, U, UA, UL, UAL. Bei Bedarf mit Steckdose im Schaltkasten zum Anschluß von einer Sackzuführeinrichtung.

<u>Ref. No.</u> <u>Pos. Nr.</u>	<u>Part No.</u> <u>Teil Nr.</u>	<u>Description</u>	<u>Beschreibung</u>	<u>Amt. Req.</u> <u>Anzahl</u>
122*	1237002	Cable, length 0.8 meter	Schlauchleitung 0,8 m lang	1
123	997G300	Three Phase A.C. Lifting Motor, standard voltage 220-240/380-420 V, 50 c/s, 920 rpm, 0,55 kW <b>IMPORTANT:</b> Please indicate voltage and cycles when ordering motor other than for standard voltage.	Drehstrom-Hubmotor, Standardspannung 220-240/380-420V, 50 Hz, 920 min <sup>-1</sup> , 0,55 kW <b>WICHTIG:</b> Bitte geben Sie Spannung und Frequenz an, wenn Sie einen von der Standardspannung abweichenden Motor bestellen.	1
124	M129KC	Style Plate	Typenschild	1
125**	29926C	Foot Switch with Electro Parts Kit for controlling a conveyor	Fußschalter mit Elektro-Teilesatz zur Steuerung eines Transportbandes	1

\* Please indicate Part No., description and required length when ordering.

\* Geben Sie beim Bestellen bitte Teil-Nr., Beschreibung und die benötigte Länge an.

\*\* Extra order and charge item.

\*\* Gegen Extrabestellung und -berechnung.

CHART FOR MOTOR PULLEYS AND V-BELTS  
TABELLE FÜR MOTOR-KEILRIEMENSCHLEIBEN UND KEILRIEMEN

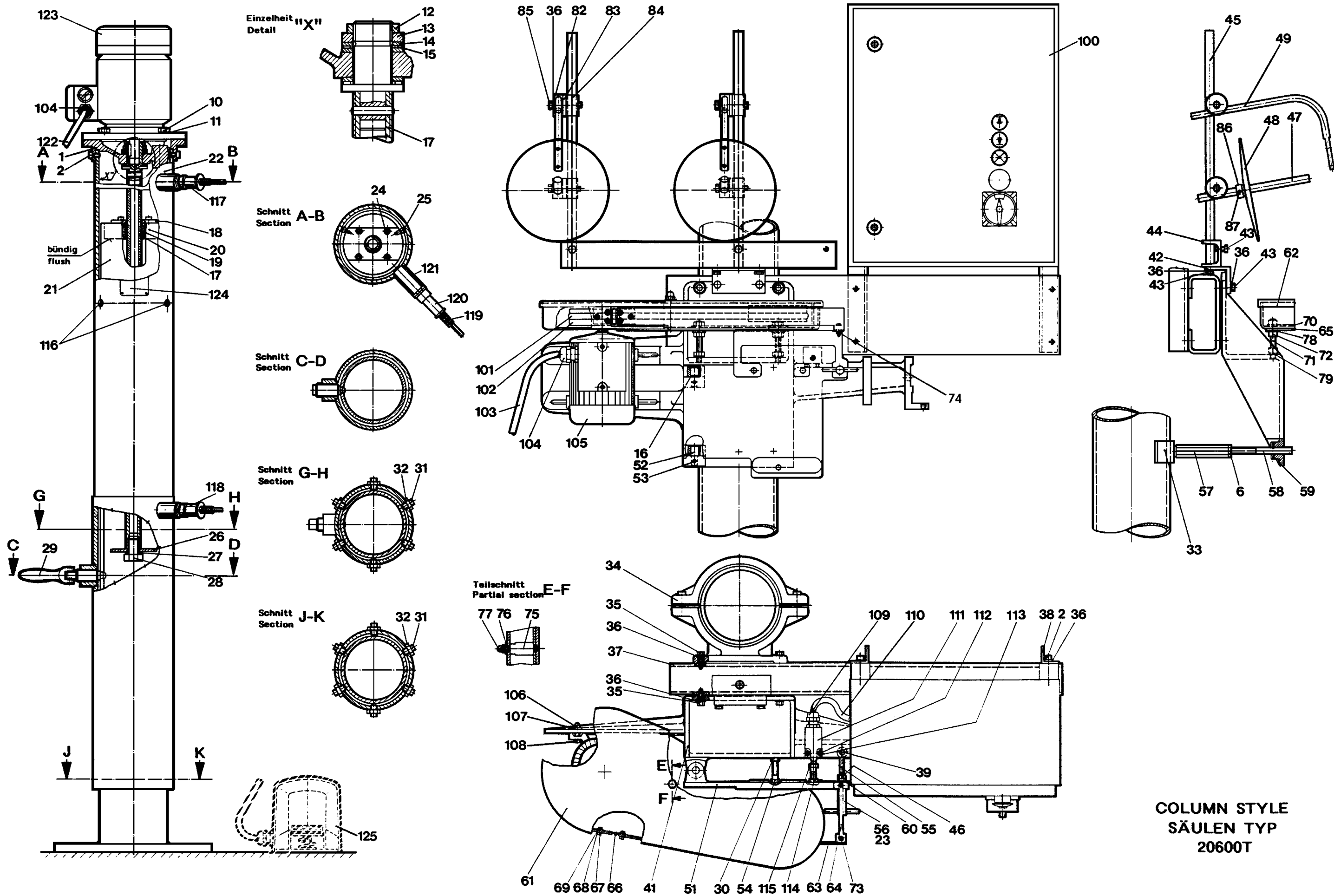
Pulley, Part No. Keilriemenscheibe, Teil Nr.	Conical Bushing, Part No. Spannbuchse, Teil Nr.	Working dia. adjustable from - to mm wirksamer Ø verstellbar von - bis mm	V-belt, Part No. Keilriemen, Teil-Nr.
996SV 75/89	996SS19B	75 - 89	90953S1024
996SV 90/104	996SS19A	90 - 104	90953S1024
996SV 114/128	996SS19	114 - 128	90953S1024
996SV 134/148	996SS19	134 - 148	90953S1060

Subject to change without notice.  
Änderungen vorbehalten

268T CATALOG en/de Third edition / Dritte Auflage 09-03

Printed in Germany © Union Special GmbH 1994, 2001, 2003, 2013

Ref. No. Pos. Nr.	Part No. Teil Nr.	Description	Beschreibung	Amt. Req. Anzahl	Ref. No. Pos. Nr.	Part No. Teil Nr.	Description	Beschreibung	Amt. Req. Anzahl
67	95665	Screw	Schraube	6	1	20480A	Cover	Abschlußkappe	1
68	95954	Washer	Scheibe	12	2	95405	Hex. Socket Head Cap Screw	Zyl. Schraube mit Innensechskant	8
69	95257	Hexagon Nut	Sechskantmutter	6			4 - for 20480A (Ref. No. 1)	4 - für 20480A (Pos. Nr. 1)	
70	20675A6	Plate	Unterlegplatte	1			4 - for 20650AA (Ref. No. 38)	4 - für 20650AA (Pos. Nr. 38)	
71	20650CD	Adjusting Screw	Stellschraube	2	3	95253	Hexagon Nut	Sechskantmutter	1
72	95252	Hexagon Nut	Sechskantmutter	6	10	95055	Hex. Head Cap Screw	Sechskantschraube	4
73	95670	Screw	Schraube	2	11	96203	Locking Ring	Federring	4
74	95255	Hexagon Nut	Sechskantmutter	1	12	90801KD	Groove Nut	Nutmutter	1
75	99387B	Spacer Bolt	Distanzbolzen	1	13	999-26	Groove Nut	Nutmutter	1
76	821U	Washer	Scheibe	1	14	999-23K	Disc	Wellenscheibe	3
77	95451	Cap Nut	Hutmutter	1	15	999-10	Needle Bearing	Axialnadelkäfig	2
78	1021U	Washer	Scheibe	2	16	81294	Spacer Sleeve	Distanzhülse	1
79	96203	Locking Ring	Federring	2	17	20436C	Threaded Spindle Assy., components:	Gewindespindel kpl., Einzelteile:	1
82	93065BJ	Clamp Washer for 12 mm	Spannscheibe für 12 mm	4		20436A	Threaded Spindle	Gewindespindel	1
83	93065BL	Washer	Scheibe	4		20436D	Spindle Guide	Spindelführung	1
84	93065BG	Clamp Washer for 16 mm	Spannscheibe für 16 mm	4		96800	Grooved Taper Pin	Kegelkerbstift	1
85	95068A	Hex. Head Cap Screw	Sechskantschraube	4	18	20406B	Cover	Deckscheibe	1
86	G41041B	Collar	Stelling	2	19	20406	Spindle Nut	Spindelmutter	1
87	531	Set Screw	Gewindestift	4	20	20606C	Bearing for Spindle Nut	Brücke für Spindelmutter	1
100	90237T	Switch Box, without parts depending on voltage	Schaltkasten, ohne spannungsabhängige Teile	1	21	20603J	Inner Tube	Innenrohr	1
	90237TK380	Parts Kit for 380 V, 50-60 c/s for 90237T	Teilesatz für 380 V, 50-60 Hz für 90237T	1	22	20603A	Outer Tube	Außenrohr	1
	90237TK220	Parts Kit for 220 V, 50-60 c/s for 90237T	Teilesatz für 220 V, 50-60 Hz für 90237T	1	23	96660	Roll Pin	Spannhülse	1
	90237TK400-500	Part Kit for 400-500V, 50-60 c/s for 90237T	Teilesatz für 400-500 V, 50-60 Hz für 90237T	1	24	95403	Hex. Socket Head Cap Screw	Zyl. Schraube mit Innensechskant	4
		<b>Please indicate additionally the required parts kit when ordering a complete switch box!</b>	<b>Bitte geben Sie zusätzlich den gewünschten Teilesatz an, wenn Sie einen kompletten Schaltkasten bestellen!</b>		25	95413	Hex. Socket Head Cap Screw	Zyl. Schraube mit Innensechskant	2
		<b>Note:</b> The switch box of each column contains a list of electrical components, an installation plan, a main and control circuit diagram and a motor list.	<b>Beachten Sie:</b> Der Schaltkasten jeder Säule enthält eine elektrotechnische Geräteliste, einen Einbauplan, einen Haupt- und Steuerstromlaufplan und eine Motorliste.		26	G50-652	Washer	Scheibe	1
					27	96205	Locking Ring	Federring	1
					28	95075	Hex. Head Cap Screw	Sechskantschraube	1
					29	20603C	Handle Screw	Griffschraube	1
					30	95252	Hexagon Nut	Sechskantmutter	2
					31	99326C	Set Screw with Thrust Piece	Gewindestift mit Druckstück	12
					32	95293	Hexagon Nut	Sechskantmutter	12
					33	20651JD	Support	Abstützung	1
					34	20651A	Flange	Flansch	1
					35	95001	Hex. Head Cap Screw	Sechskantschraube	8
							4 - for 20651B (Ref. No. 37)	4 - für 20651B (Pos. Nr. 37)	
							4 - for 20651C (Ref. No. 41)	4 - für 20651C (Pos. Nr. 41)	
101	90953S1024	V-Belt (standard, see chart)	Keilriemenscheibe, verstellbar (Standard, siehe Tabelle)	1	36	96201	Locking Ring	Federring	20
102	996SV90/104	Motor Pulley, adjustable (standard, see chart)	Motor-Keilriemenscheibe, verstellbar (Standard, siehe Tabelle)	1			8 - for 95001 (Ref. No. 35)	8 - für 95001 (Pos. Nr. 35)	
103*	1237002	Cable, length 1.7 m	Schlauchleitung, 1,7 Meter lang	1			4 - for 95003 (Ref. No. 43)	4 - für 95003 (Pos. Nr. 43)	
104	998-313J	Conduit Gland	Kabelverschraubung	2			4 - for 95405 (Ref. No. 2)	4 - für 95405 (Pos. Nr. 2)	
		1 - for motor (Ref. No. 105)	1 - für Motor (Pos. Nr. 105)				4 - for 95068A (Ref. No. 85)	4 - für 95068A (Pos. Nr. 85)	
		1 - for lifting motor (Ref. No. 123)	1 - für Hubmotor (Pos. Nr. 123)		37	20651B	Traverse, short	Traverse, kurz	1
105	997G607	Three Phase A.C. Motor, standard voltage 220-240/380-420 V, 50 c/s 1350 rpm, 0.37 kW	Drehstrommotor, Standardspannung 220-240/380-420 V, 50 Hz, 1350 min <sup>-1</sup> , 0,37 kW	1	38	20650AA	Bracket for Switch Box	Winkel für Schaltkasten	2
or/oder	997G253	Three Phase A.C. Brake motor, standard voltage 220-240/380-415V, 50 c/s, 1370 rpm, 0.55 kW	Drehstrombremsmotor, Standardspannung 220-240/380-415 V, 1370 min <sup>-1</sup> , 0,55 kW	1	39	96828	Grooved Dowel Pin	Zylinder-Kerbstift	1
		<b>Important:</b> Please indicate voltage and cycles when ordering motors other than for standard voltage!	<b>Wichtig:</b> Bitte geben Sie Spannung und Frequenz an, wenn Sie von der Standardspannung abweichende Motore bestellen!		41	20651CB	Support	Träger	1
					42	93065BV	Bracket	Winkel	1
					43	95003	Hex. Head Cap Screw	Sechskantschraube	6
					44	93065BU	Bracket for Thread Stand Rod	Träger für Fadenträgerstange	1
					45	93065BC	Thread Stand Rod	Fadenträgerstange	2
					46	95252	Hexagon Nut	Sechskantmutter	1
					47	93065BD	Spool Pin	Spulenstift	2
					48	90805K	Spool Seat Disc	Fadenteller	2
					49	93065BE	Thread Guide	Fadenführung	2
106	95250	Hexagon Nut	Sechskantmutter	4	51	20651EA	Mounting Plate, hinged	Aufnahmeplatte, schwenkbar	1
107	96902	Washer	Scheibe	4	52	99390A	Hinge Pin	Scharnierbolzen	2
108	95018	Hex. Head Cap Screw	Sechskantschraube	4	53	95500	Set Screw	Gewindestift	2
109	998-313C	Conduit Gland	Kabelverschraubung	1	54	95067	Hex. Head Cap Screw	Sechskantschraube	2
110*	1240008	Cable, length 0.7 meter	Schlauchleitung 0,7 Meter lang	1	55	99263	Eye Bolt	Augenschraube	1
111	998-516	Safety Switch	Sicherheitsschalter	1	56	99262A	Tommy Nut	Knebelmutter	1
112	95415	Screw	Schraube	2	57	20651KD	Adjusting Nut	Stellmutter	1
113	95954	Washer	Scheibe	2	58	90861KD175	Adjusting Screw	Stellschraube	1
114	95250	Hexagon Nut	Sechskantmutter	1	59	96850	Center-grooved Dowel Pin	Knebelkerbstift	1
115	95018A	Hex. Head Cap Screw	Sechskantschraube	1	60	99380F	Nut	Bundmutter	1
116	999-212-073	Plug	Verschlußstopfen	3	61	20675A	Belt Guard Assembly	Riemenschutz, komplett:	1
117	999-356FOE	Proximity Switch	Näherungsschalter	1	62	20675A1	Belt Guard Cover	Riemenschutzdeckel	1
118	998-356FS	Proximity Switch	Näherungsschalter	1	63	20675A3	Swing Strap	Schwenkbügel	1
119*	1250002	Insulating Tube, length 1.5 meter	Schutzschlauch, 1,5 Meter lang	1	64	20675A4	Connecting Rod	Verbindungsstange	1
120	998-331B	Conduit Gland	Schlauchverschraubung	2	65	20675A5	Rest Plate	Auflageplatte	1
121	20651HD	Protection Sleeve	Schutzhülse	2	66	999-5A	Hinge	Scharnier	1



COLUMN STYLE  
SÄULEN TYP  
20600T