

WORLDWIDE SALES AND SERVICE  
WELTWEITER VERKAUF UND KUNDENDIENST

Union Special maintains sales and service facilities throughout the world. These offices will aid you in the selection of the right sewing equipment for your particular operation. Union Special representatives and service technicians are factory trained and are able to serve your needs promptly and efficiently. Whatever your location, there is a qualified representative to serve you.

Corporate Office: Union Special LLC  
One Union Special Plaza  
Huntley, IL 60142  
Phone: US: 800-344 9698  
Phone: 847-669 4200  
Fax: 847-669 4355  
www.unionspecial.com  
e-mail: bags@unionspecial.com

European Distribution Center: Union Special GmbH  
Raiffeisenstrasse 3  
D-71696 Möglingen, Germany  
Tel.: 49 (0)7141/247-0  
Fax: 49(0)7141/247-100  
www.unionspecial.de  
e-mail: sales@unionspecial.de

Union Special unterhält Verkaufs- und Kundendienst-Niederlassungen in der ganzen Welt. Diese helfen Ihnen in der Auswahl der richtigen Maschine für Ihren speziellen Bedarf. Union Special Vertreter und Kundendiensttechniker sind in unseren Werken ausgebildet worden, um Sie schnell und fachmännisch zu bedienen.

 **Union Special**<sup>®</sup>  
Finest Quality

 **Union Special**<sup>®</sup>

**ILLUSTRATED PARTS LIST NO. 268HD CATALOG**

Supplement to INSTRUCTION MANUAL No. 268 CATALOG

**ILLUSTRIERTES TEILEVERZEICHNIS NR. 268HD KATALOG**

Zusatz zur BETRIEBSANLEITUNG Nr. 268 KATALOG

**STYLE  
TYP**

**20600HD**

**COLUMN FOR BAG CLOSING UNITS  
SÄULE FÜR SACKZUNÄHANLAGEN**



APPLICATION OF THIS ILLUSTRATED PARTS LIST

HINWEISE FÜR DIE BENÜTZUNG DIESES ILLUSTRIERTEN TEILEVERZEICHNISSSES

This parts list is a supplement to the instruction manual No.268 CATALOG and must be used in conjunction therewith.

Dieses Teileverzeichnis ist ein Zusatz zur Betriebsanleitung Nr. 268 KATALOG und muß in Verbindung mit dieser verwendet werden.

**OBSERVE THE SAFETY RULES IN INSTRUCTION MANUAL NO. 268 CATALOG!**



**BEACHTEN SIE DIE SICHERHEITS-HINWEISE IN DER BETRIEBSANLEITUNG NR. 268 KATALOG!**

COLUMN STYLE

SÄULENTYP

**20600HD** manual height adjustment with switch box and complete electrical equipment according to EN60204-31, standard degree of protection IP54. With three phase A.C. motors for mounting two automatic sewing machines style 80800R, RL, S, SL or with three phase A.C. brake motors for mounting two automatic sewing machines style 80800TL, TAL, U, UA, UL, UAL. If required with sockets in switch box for connecting bag feed-in devices.

**20600HD** handhöhenverstellbar mit Schaltkasten und kompletter elektrischer Ausstattung nach EN60204-31, Standard Schutzgrad IP54. Mit Drehstrommotoren zur Aufnahme von zwei Automatik-Nähmaschinen Typ 80800R, RL, S, SL oder mit Drehstrombremsmotoren zur Aufnahme von zwei Automatik-Nähmaschinen Typ 80800TL, TAL, U, UA, UL, UAL. Bei Bedarf mit Steckdosen im Schaltkasten zum Anschluß von Sackzuführeinrichtungen.

<u>Ref. No.</u> <u>Pos. Nr.</u>	<u>Part No.</u> <u>Teil Nr.</u>	<u>Description</u>	<u>Beschreibung</u>	<u>Amt. Req.</u> <u>Anzahl</u>
101	90953S1024	V-Belt (standard, see chart)	Keilriemen (Standard, siehe Tabelle)	2
102	996SV90/104	Motor Pulley, adjustable (standard, see chart)	Motor-Keilriemenscheibe, verstellbar (Standard, siehe Tabelle)	2
103*	1237002	Cable, length 2.9 meter	Schlauchleitung 2,9 Meter lang	1
104	998-313J	Conduit Gland for motors (Ref. No. 105)	Kabelverschraubung für Motore (Pos. Nr. 105)	2
105	997G607	Three phase A.C. Motor, standard voltage 220-240/380-420 V, 50 c/s, 1350 rpm, 0.37 kW	Drehstrommotor, Standardspannung 220-240/380-420 V, 50 Hz, 1350 min. <sup>-1</sup> , 0,37 kW	2
or/ oder	997G252	Three phase A.C. Brake Motor, standard voltage 220-240 V/380-415 V, 50 c/s, 1370 rpm, 0.37 kW <b>IMPORTANT:</b> Please indicate voltage and cycles when ordering motors other than for standard voltage!	Drehstrombremsmotor, Standardspannung 220-240/380-415 V, 50 Hz, 1370 min. <sup>-1</sup> , 0,37 kW <b>WICHTIG:</b> Bitte geben Sie die Spannung und Frequenz an, wenn Sie von der Standardspannung abweichende Motore bestellen!	2
106	95250	Hexagon Nut	Sechskantmutter	8
107	96902	Washer	Scheibe	8
108	95018	Hex. Head Cap Screw	Sechskantschraube	8
109	998-313C	Conduit Gland	Kabelverschraubung	2
110*	1240008	Cable, length 2 meter	Schlauchleitung, 2 Meter lang	1
111	998-480A	Safety Switch	Sicherheitsschalter	2
112	95415	Hex. Socket Head Cap Screw	Zyl. Schraube mit Innensechskant	4
113	95954	Washer	Scheibe	4
114	95250	Hexagon Nut	Sechskantmutter	2
115	95018A	Hex. Head Cap Screw	Sechskantschraube	2
116	999-212-228	Plug	Verschlußstopfen	2
117	95068A	Hex. Head Cap Screw	Sechskantschraube	8
118	93065BJ	Clamp Washer for 12 mm	Spannscheibe für 12 mm	8
119	93065BL	Washer	Scheibe	8
120	93065BG	Clamp Washer for 16 mm	Spannscheibe für 16 mm	8
124	998-313K	Conduit Gland	Kabelverschraubung	2
125	998-337C	Enlarger	Erweiterung	2
126	998-457D	Push Button Switch, triple	Drucktaster, dreifach	2
127*	1237004	Cable, length 3.3 meter	Schlauchleitung, 3,3 Meter lang	1
128	96100	Lock Washer	Fächerscheibe	4
129	95159V	Screw	Schraube	4
130	998-360A	Bushing Nipple	Durchführungsnippel	2
131	999-124A	Sticker	Aufklebeschild	1
132	M129KC	Style Plate	Typenschild	1
133**	29926C	Foot switch with Electro Parts-Kit for controlling a conveyor	Fußschalter mit Elektro-Teilesatz zur Steuerung eines Transportbandes	1

\* Please indicate Part No., description and required length when ordering.

\* Geben Sie beim Bestellen bitte Teil-Nr., Beschreibung und die benötigte Länge an.

\*\* Extra order and charge item.

\*\* Gegen Extrabestellung und -berechnung.

CHART FOR MOTOR PULLEYS AND V-BELTS  
TABELLE FÜR MOTOR-KEILRIEMENSCHLEIBEN UND KEILRIEMEN

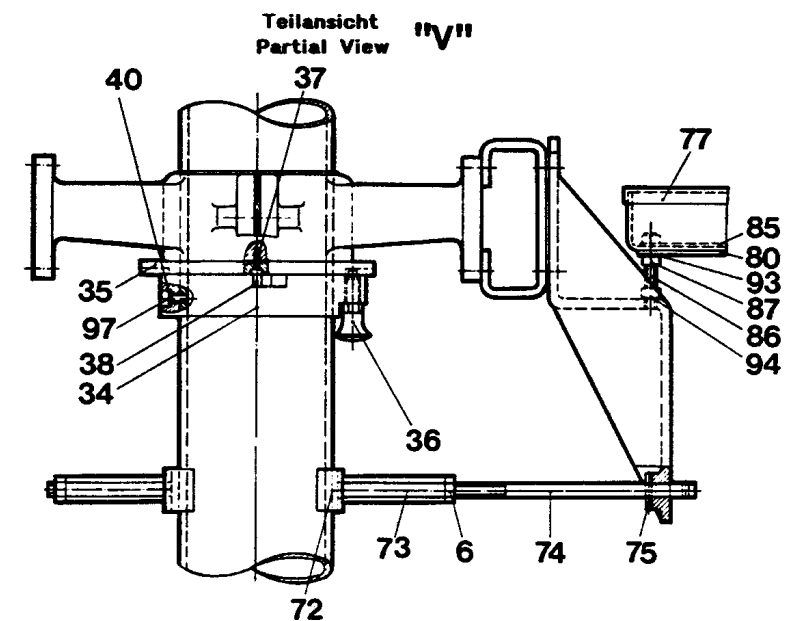
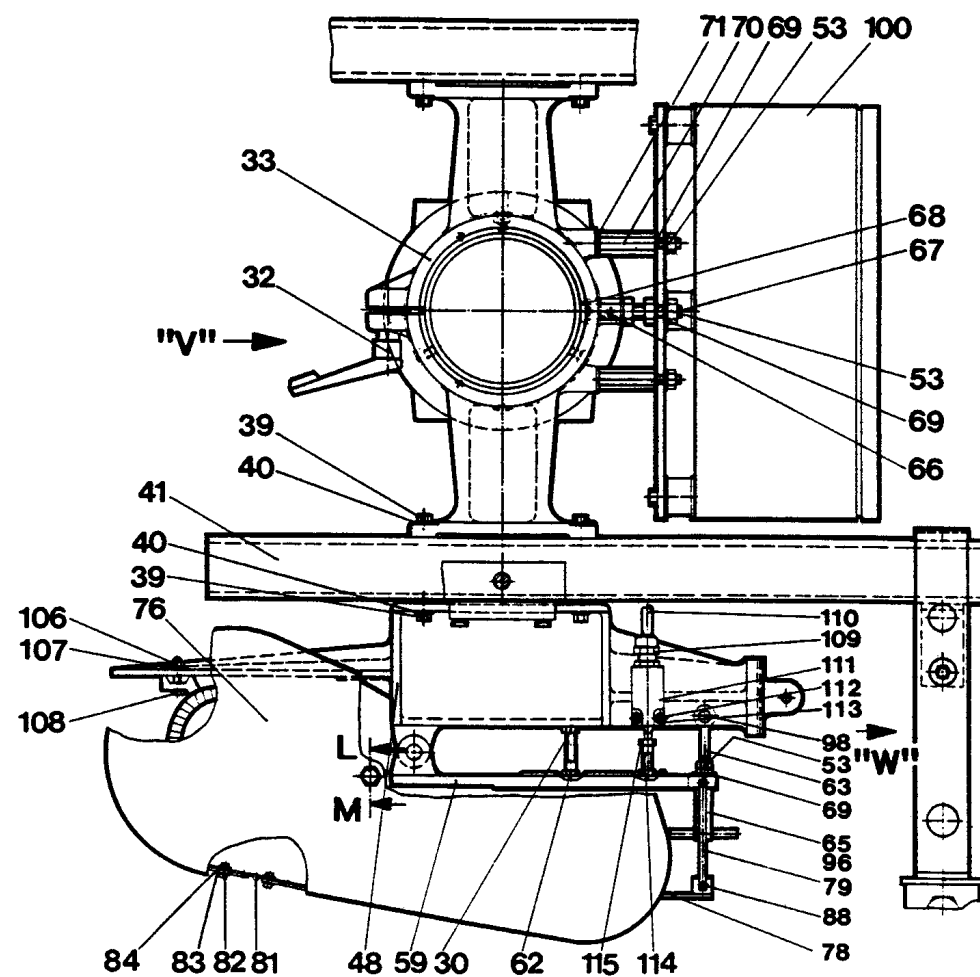
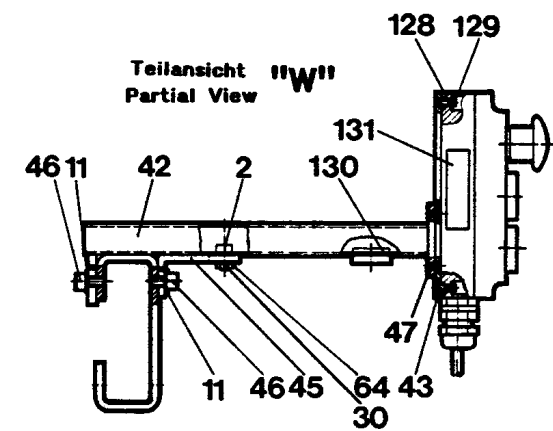
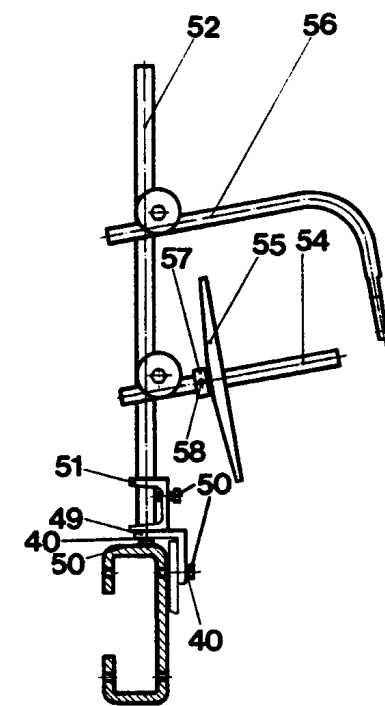
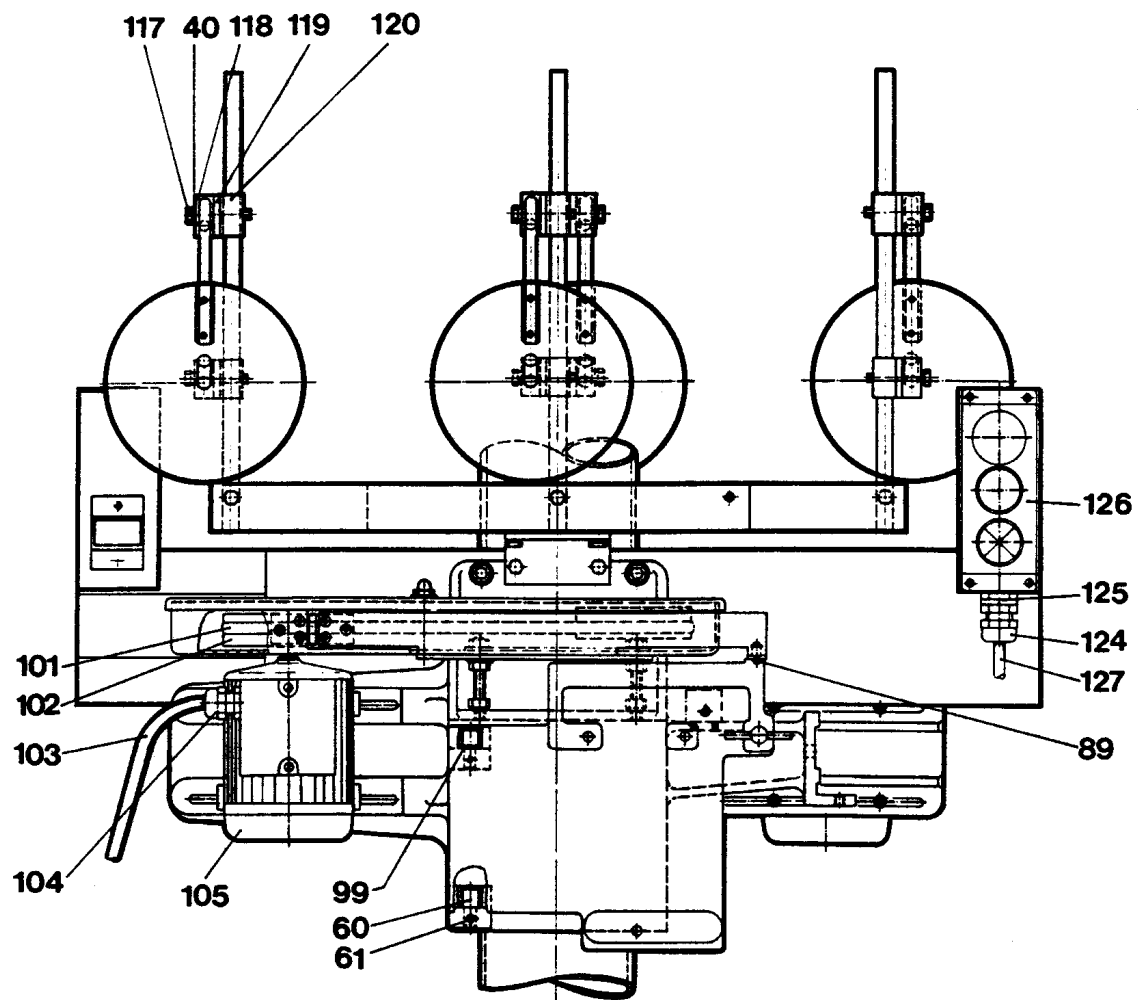
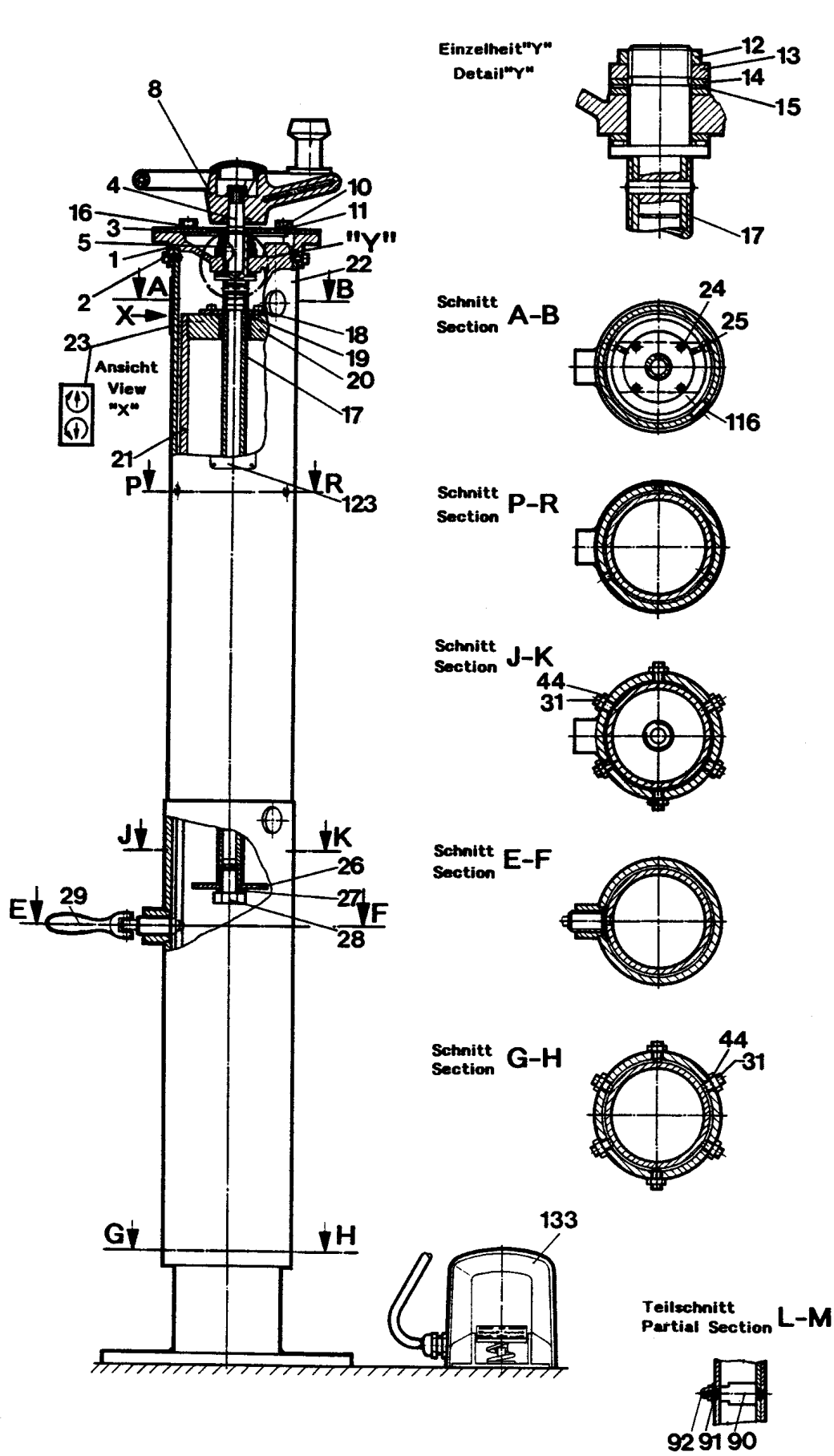
Pulley, Part No. Keilriemenscheibe, Teil Nr.	Working dia. adjustable from - to mm wirksamer Ø verstellbar von - bis mm	V-belt, Part No. Keilriemen, Teil-Nr.
996SV 75/89	75 - 89	90953S1024
996SV 90/104	90 - 104	90953S1024
996SV 114/128	114 - 128	90953S1024
996SV 134/148	134 - 148	90953S1060

Subject to change without notice.  
Änderungen vorbehalten

268HD CATALOG en/de Second edition / Zweite Auflage 07-09

Printed in Germany © Union Special GmbH 1994, 2003, 2009, 2012





COLUMN STYLE  
SÄULEN TYP  
20600 HD